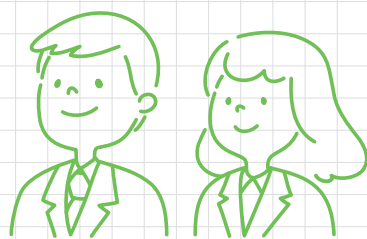


分かるから楽しい!

シューカツ トレーニング Book



筆記試験対策

中級編

\\ 掲載問題に挑戦してみよう! //

【問題】

仕入れ値が 1,200 円の品物に、仕入れ値の 2 割の利益をのせて定価をつけたが売れなかったため、定価の 2 割引で売った。割引された品物の値段は何円か。

- A 1,152 円 B 1,168 円 C 1,184 円 D 1,200 円
E 1,216 円 F 1,232 円 G 1,248 円 H A~Gのいずれでもない

語句の関係・慣用句・四字熟語・ことわざ

ここではSPIでよく出題される語句の関係と、ことわざ・慣用句・四字熟語について勉強していきましょう。

◆語句の関係

「頻繁」と「たびたび」のように同じ意味を持つ関係や、「大きい」と「小さい」のように逆の意味を持つ関係など、語句の関係にはさまざまなものがあります。

解き方とポイント

二語の語句の関係には、「同意語」、「反意語」、「包含関係」、「役割」、「原料と製品、材料と食料」、「同列」、「一組」などがあります。それぞれの関係を理解しておきましょう。

■同義語

同じ品詞で、意味がほぼ同じ関係にある語のこと。

《例》永遠 永久

■反意語

同じ品詞で、意味が正反対の関係にある語のこと。

《例》原因 結果

■包含関係

含む・含まれるという関係にある語のこと。

《例》書物 古事記

■役割

道具と用途、職業と仕事内容など役割の関係にある語のこと。

《例》鉛筆 書く

■原料と製品、材料と食料

原料と製品や、材料と食料などの関係にある語のこと。

《例》小麦粉 パン

■同列

立場が同じ関係の語のこと。

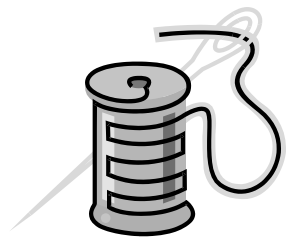
《例》アメリカ合衆国 日本

※アメリカ合衆国と日本は、「国」という同じ立場。

■一組

いつも一緒に使う関係。

《例》針 糸



例題

以下の2つの語句の関係を考え、左側と同じ関係になるような言葉を選びなさい。

ワイン：ブドウ

チーズ：()

A バター

B 酒

C パン

D ビール

E 牛乳

<解説>

「ワイン」と「ブドウ」の関係は、「ブドウ」が原料、「ワイン」が製品なので材料と食料の関係。

Aの「チーズ」と「バター」は同列の関係。

Bの「チーズ」と「酒」は同列の関係。

Cの「チーズ」と「パン」は同列の関係。

Dの「チーズ」と「ビール」は同列の関係。

Eの「チーズ」と「牛乳」は材料と食料の関係。

答え E

練習問題

以下の2つの語句の関係を考え、左側と同じ関係になるような言葉を選びなさい。

(1) テニス：スポーツ

鉛筆：()

A 学校

B 文房具

C 消しゴム

D シャープペン

E 削る

(2) スイス：ユーラシア大陸

オーストラリア：()

A コアラ

B 南半球

C オーストラリア大陸

D キャンベラ

E 南極大陸

(3) 札幌高等裁判所：大阪高等裁判所

外務大臣：()

A 事務次官

B 外務省

C 内閣

D 太政大臣

E 内閣官房長官

◆慣用句・四字熟語・ことわざ

慣用句・四字熟語・ことわざは日本語の表現の中で、よく使われます。日ごろから分からない表現があれば、調べておくようにしましょう。

解き方とポイント

慣用句・四字熟語・ことわざは知っているかどうかが大きく影響します。日ごろから調べておき、表現を知っておくことが攻略のポイントです。

◆慣用句

「顔が広い」「腹黒い」など2つ以上の語句の組み合わせにより、特別な意味を持つ語句のこと。

◆四字熟語

漢字4文字で成り立つ熟語のこと。中国の故事（昔からの言い伝え）などから成立したものが多く。

◆ことわざ

古くから人々の間で言い伝えられている教訓や風刺などのこと。昔からの言い伝え、日本の歴史的な事件や聖書など、背景となる物語を持つ場合が多い。

例題1

以下の意味を持つ慣用句を、A～Eより1つ選びなさい。

仲が悪くて、よく対立している様子

- A 貝になる
- B 異を唱える
- C 角突き合わせる
- D 意を尽くす
- E 方をつける

<解説>

- Aの「貝になる」とは、口をつぐんで何も話さなくなること。
- Bの「異を唱える」とは、反対をすること。
- Cの「角突き合わせる」とは、仲が悪くてよく対立している様子。
- Dの「意を尽くす」とは、言葉を尽くしてこれ以上ないほど十分に表現すること。
- Eの「方をつける」とは、ものごとを処理して終わらせること。

答え C

例題2

以下のことわざと、似た意味をもつことわざを、A～Eより1つ選びなさい。

猿も木から落ちる

- A 蛙の子は蛙
- B 猿の尻笑い
- C 釈迦に説法
- D 二階から目薬
- E 弘法にも筆の誤り

<解説>

「猿も木から落ちる」とは、「その道のエキスパートでも、時には失敗をする」という意味である。それと同様の意味を持つのは、**弘法にも筆の誤り** である。

答え E

練習問題

(1) 以下の意味を持つ四字熟語を、A～Eより1つ選びなさい。

ひたすら一つのことに心を集中させること

- A 大器晩成
- B 一意専心
- C 明鏡止水
- D 画竜点睛
- E 一心同体

(2) 以下の意味を持つ慣用句を、A～Eより1つ選びなさい。

恐怖や不安を感じて、落ち着きがなくなる様子

- A 空足を踏む
- B 足がつく
- C 足をすくう
- D 浮足立つ
- E 後足で砂をかける

(3) 以下のことわざと、似た意味を持つことわざを、A～Eより1つ選びなさい。

猫に小判

- A 豚に真珠
- B 猫にまたたび
- C 犬も歩けば棒に当たる
- D 窮鼠猫を噛む
- E 鳶に油揚げを攫われる

